

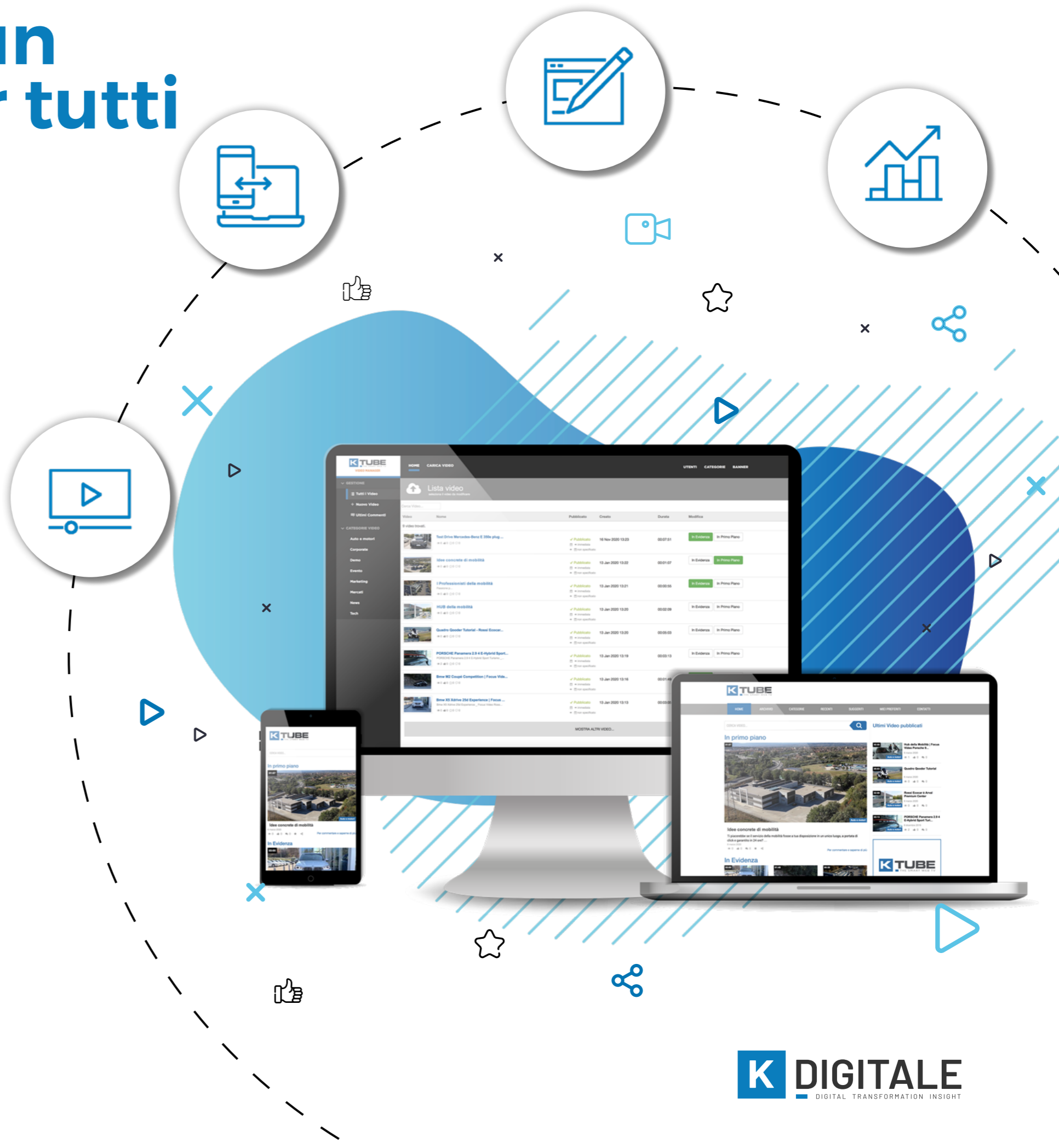
Smart Web TV: un unico canale per tutti i tuoi contenuti

Smart Web TV è una **piattaforma digitale** che ti permette di **aggregare, gestire, pubblicare e visualizzare video live o on demand** su ogni dispositivo: desktop, tablet e mobile.

Compatibile con tutti gli standard video, garantisce la **continuità del servizio** e la **migliore qualità di riproduzione video**, senza pause iniziali o interruzioni, **ottimizzando l'utilizzo della banda** tramite la generazione automatica di copie a bitrate differenti configurabili.

Realizzata con tecnologie di ultima generazione, Smart Web TV è composta da **4 moduli integrati**:

- ▶ **Motore di Streaming**
Assicura la **migliore qualità** di riproduzione video e il **minor consumo** della banda
- ▶ **Intranet**
Permette la **fruizione immediata** dei video e l'**interazione**
- ▶ **Content Management System**
Consente l'inserimento, l'indicizzazione, la pubblicazione, la modifica e la cancellazione **in pochi istanti** di qualsiasi contenuto multimediale
- ▶ **Analytics**
Raccoglie i **dati** relativi al comportamento degli utenti e li analizza in **chiave marketing**



Cosa posso fare con Web TV

- ✓ **Ingaggiare e formare** il personale in modo immediato, continuativo e on demand
- ✓ **Informare** su eventi e procedure
- ✓ **Trasmettere contenuti** emozionali, istituzionali e didattici **su ogni dispositivo**
- ✓ Creare un **filo diretto** con clienti e dipendenti
- ✓ Incrementare il **coinvolgimento**, la **partecipazione** attiva e il **senso di appartenenza**
- ✓ Comunicare la **linea strategica** stabilita
- ✓ Diffondere la **cultura aziendale**, i **risultati** conseguiti e le **iniziative** intraprese
- ✓ **Creare report** specifici per le intranet: informazioni geolocalizzate, ruoli, gruppi di lavoro, gruppi di appartenenza
- ✓ Raccogliere **dati strategici**



Tra i nostri clienti due importanti gruppi bancari

[Richiedi maggiori informazioni](#)

Dinamica. Innovativa. Sicura.

- + Produzione, gestione e distribuzione di contenuti video in **modalità multi device** (desktop, tablet e mobile).
- + **Riduzione dei costi** di produzione e di trasmissione
- + **Migliore qualità di riproduzione video:** download e visualizzazione ottimizzata fino all'HD, anche su dispositivi mobili
- + **Gestione ottimale** della banda
- + Sistema di **gestione dei contenuti** intuitivo ed efficiente. Possibilità di retrodatare i contenuti
- + **Motore di ricerca** immediato su ogni tipo di contenuto
- + Elevati standard di **sicurezza** e di **affidabilità** del servizio
- + **Reportistiche avanzate** di media-tracking



Desideri ricevere maggiori informazioni?

Contatta un nostro consulente per concordare un appuntamento in telepresenza e vedere Smart Web TV in azione:

✉ info@k-digitale.com



Chi siamo

K-Digitale è una startup innovativa specializzata nel disegno di nuovi o più efficienti modelli di business basati su piattaforme digitali.

Offriamo innovazione e competenze in ambito **IoT e Industrial IoT**, **Piattaforme Digitali** e **Open Innovation** per accelerare il processo di trasformazione digitale di imprese, industrie e pubbliche amministrazioni.

Scopri di più su

in

